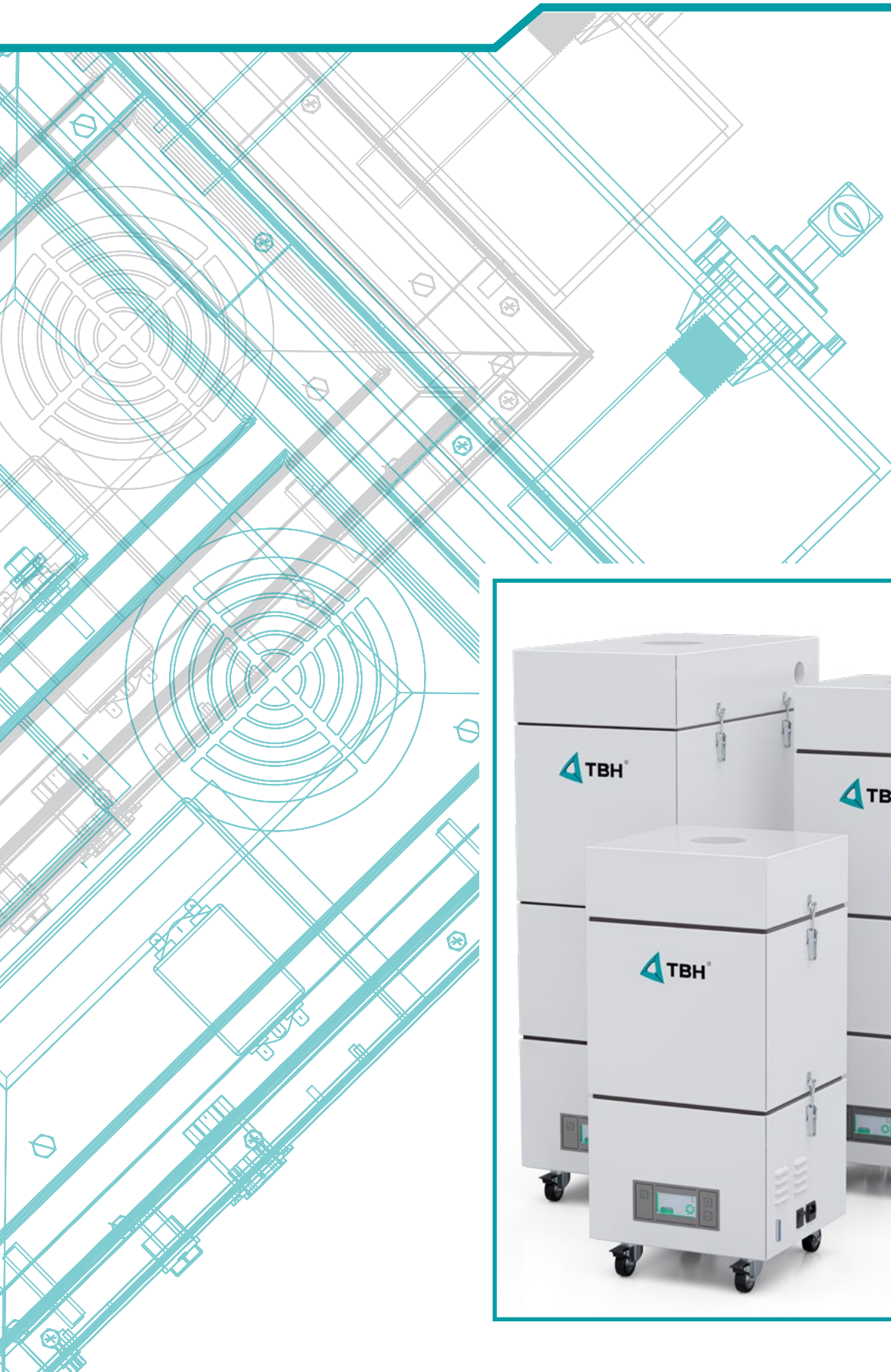




SERIE LN 200

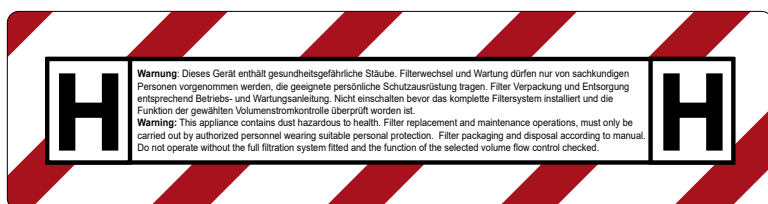
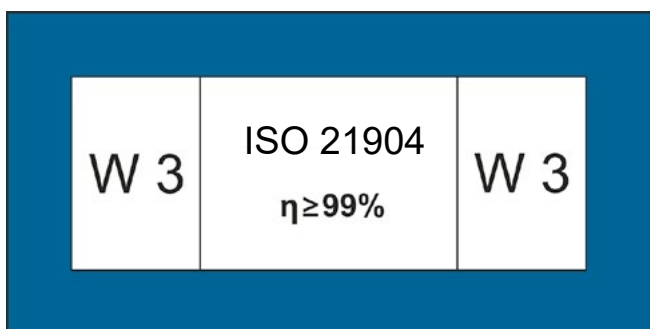
TECNOLOGÍA // PARA FILTRACIÓN /
ASPIRACIÓN / PROTECCIÓN AMBIENTAL





Serie LN 200 Seguridad en la protección laboral y de la salud

La seguridad laboral y la protección de los empleados en combinación con los equipos de filtración y extracción están reguladas en las normas DIN ISO 21904 (W3) y DIN EN 60335-2-69 Apéndice AA (clase de polvo H). Un equipo certificado semejante filtra fiablemente del aire humos de soldadura, humo láser, vapores o polvo con partículas del tamaño de unas micras.



El Instituto de Seguridad Laboral (IFA) de Alemania ha verificado los equipos especialmente según DIN ISO 21904 Cumplen con el nivel de protección necesario para la aspiración y filtración seguras estipuladas en la Directiva TRGS 528. Satisface por tanto unos altos baremos de seguridad. Galardonados con los sellos W3 y DGUV figuran por ello en la "Lista positiva IFA".

En la norma DIN EN 60335-2-69 Anexo AA, los tipos de polvo van clasificados en tres clases de polvo diferentes: L, M y H. Es decisiva la peligrosidad del polvo. La clase de polvo L corresponde a tipos de polvo ligeramente peligrosos (p. ej., polvo doméstico), M a los moderadamente peligrosos (p. ej., polvo de madera y de metal) y H a los altamente peligrosos (polvo altamente peligroso para la salud y cancerígeno como polvo láser, amianto o esporas de moho). Para minimizar los daños a la salud y garantizar una triple protección para personas, medio ambiente y máquina, se recomienda emplear una extracción adecuada.

En base a la aprobación W3 DIN ISO 21904 es posible cumplir además con la clase de polvo H, por lo que puede solicitarse como opción en las series LN200 equipadas con filtros Z y ZA.



Modular y flexible



La construcción compacta y modular se encarga de una adaptación sencilla del equipamiento del filtro de acuerdo al proceso. Al aplicar turbinas de alto rendimiento los equipos se pueden colocar de manera descentralizada e incluso aspirar en tramos más largos de forma fiable. Especialmente en la soldadura con estaño, en el mecanizado por láser o en el caso de materiales en polvo pegajosos y húmedos, la serie LN filtra eficazmente vapores y gases del aire.



Alta capacidad de adsorción



Carbón activo

La adsorción de las sustancias gaseosas se realiza con granulado de carbón activo (adsorción física). Éste mitiga además una amplísima diversidad de gases y olores.

A petición se pueden componer mezclas especiales adaptadas a una aplicación concreta. Para más informaciones al respecto diríjase a nuestro departamento de ventas TBH.

Capta toda partícula dañina

Sin dar tregua a las sustancias nocivas



- Eliminación del polvo sin apenas contaminar el ambiente
- Tamiz molecular contra sustancias nocivas gaseosas
- Tubería / manguera flexible / brazo de aspiración
- Retorno del aire o tubería de descarga del aire

Cambio del filtro sin precisar herramientas

Desmontaje sencillo del filtro



- Cambio rápido y sin complicaciones
- No requiere de conocimientos especiales
- Sencillo manejo
- No requiere de herramientas
- Ahorra tiempo

Motor de alta potencia



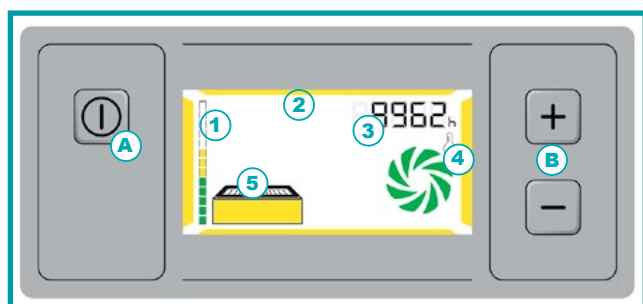
Motores de conmutación electrónica para una máxima potencia y un menor consumo

- Amplio rango de entrada 100 – 240 V
- Motor sin escobillas apto para un servicio continuo
- Regulación electrónica para una curva característica y punto de trabajo óptimos del motor

Unidad de mando con inspiración



Pleno control permanente sobre el equipo



- A - Conmutador Start / Stop
- B - Regulación manual del rendimiento
- 1 - Indicador de saturación del filtro
- 2 - Indicador de estado del equipo
- 3 - Indicador de ajuste del rendimiento/contador de horas de servicio
- 4 - Indicador de estado de la temperatura y turbina
- 5 - Indicador de estado del filtro

Interfaz Sub D 25



Control externo del equipo



Figura similar

Mando electrónico de altas prestaciones

- Conmutador Start / Stop
- "Filtro lleno" - etapa de prealerta (75%)
- Salida para fallo colectivo (revoluciones, temperatura, "filtro lleno" 100%)
- Regulación externa del rendimiento
- Entrada de parametrización para activar funciones especiales
- Memoria de mensajes
- Interfaz digital (RS232)

Más informaciones sobre esta serie



Escanear código QR:



Aplicaciones



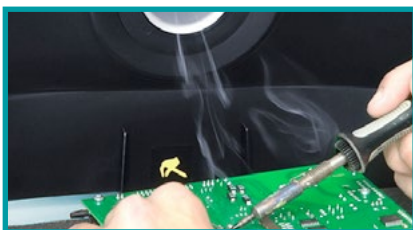
Tecnología láser

Con rayos láser se pueden procesar metales, maderas y plásticos. Por su versatilidad, las empresas muestran especial interés por la tecnología láser. Pero aparte de incrementar la eficiencia, también es fuente de productos secundarios indeseados, con independencia del tipo y rendimiento del láser. Los equipos TBH garantizan la aspiración segura de partículas en suspensión y de humo láser.



Soldadura con estaño

En la soldadura con estaño se unen por fusión del mismo dos materiales diferentes. El estaño empleado emana sustancias adicionales que pueden tener efectos nocivos sobre los órganos respiratorios. Acorde con el modo de soldadura empleado (manual o automático) se deberá usar por ello un equipo de aspiración y filtración apropiado.



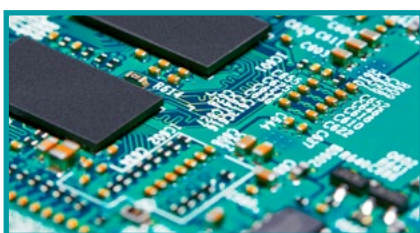
Soldar/amolar/cortar

En los procesos de soldadura, amolado y corte se producen partículas muy finas al procesar las piezas. Estas sustancias peligrosas pueden infiltrarse en el pulmón y provocar una incapacidad laboral permanente del empleado afectado. Para que esto no ocurra es necesario que el humo de soldadura sea aspirado eficientemente. Así lo exigen las entidades legales en la TRGS528. TBH GmbH ofrece por ello una multitud de equipos con homologación W3 y DGUV.



Electrónica

Los fabricantes de productos electrónicos trabajan con elementos pequeños o diminutos. Con frecuencia se usan sustancias altamente tóxicas como el arsénico o el fósforo para alterar las propiedades semiconductoras de las sustancias. En los microchips se aplican disolventes para limpiarlos, los cuales afectan al medio ambiente y a los empleados.



Procesos de trabajo con vapores/gases

Los gases son mucho más difíciles de separar que las partículas sólidas. Debido a su estructura química pueden pasar por el filtro sin problemas. Se requieren de filtros especiales para poder extraer los gases de forma correcta y fiable.





Manufactura de plásticos

Hoy en día casi todas las industrias procesan plásticos. Para la aspiración y filtración segura del polvo producido al esmerilar y de los vapores resultantes al elaborar plásticos los equipos TBH son la solución idónea. Déjese convencer por nuestra calidad.



Vidrio técnico

En la producción de vidrio se genera mucho calor. Las altas temperaturas precisadas para la fusión hacen emanar gases portadores de grandes cantidades de sustancias peligrosas para el medio ambiente. En el pulido al ácido la capa final caliente o fría libera cloruros de cinc o de titanio como, p. ej., ácido fluorhídrico y ácido sulfúrico. Éstos deberán aspirarse forzosamente por ser nocivos para la salud de las personas.



Trabajos de transvase o envasado, procesos de abastecimiento/ transporte

Al transportar materiales de un lugar a otro para su embalaje o transporte, este proceso puede hacer que se desprendan algunas partículas. Especialmente, al no ser visibles para el ojo humano, no se deberá subestimar el riesgo que suponen. Las partículas pueden surgir al arremolinarse. Los equipos de filtración y extracción TBH eliminan de forma segura estas partículas del aire ambiente.



Elaboración de textiles

La ropa puede perder pequeñas pelusas e hilos. Estos son tan ligeros que, suspendidos en el aire, son transportados por el recinto y cualquier movimiento los hace arremolinar continuamente. Especialmente en la industria textil existe una elevada concentración de estas fibras aerotransportadas. Además, existen productos químicos, como aquellos empleados para teñir la ropa, que conviene aspirar por ser la mayoría de ellos nocivos para la salud.

Datos técnicos LN 230



Volumen de entrega:

- Completamente montado (incl. equipamiento individual del filtro)
- 4 ruedas para uso móvil
- Cable de red

Figura similar

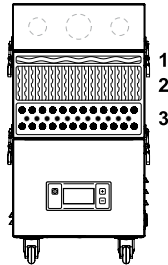
DATOS TÉCNICOS	UNIDAD	ESTÁNDAR	A	Z	ZA
Flujo volumétrico de aire a descarga libre	m³/h	máx. 320	máx. 320	máx. 320	máx. 320
Flujo volumétrico de aire efectivo	m³/h	50-250	50-250	50-250	50-250
Presión estática, máx.	Pa	20000	20000	20000	20000
Tensión	V	100-240	100-240	100-240	100-240
Frecuencia	Hz	50/60	50/60	50/60	50/60
Potencia del motor	kW	1,1	1,1	1,1	1,1
Clase de protección	-	1	1	1	1
Tipo de accionamiento	-	Motor sin escobillas			
Nivel de ruido	db(A)	aprox. 62	aprox. 62	aprox. 62	aprox. 62
Puerto serie	Sub-D	25-pines	25-pines	25-pines	25-pines
Peso	kg	aprox. 40	aprox. 40	aprox. 40	aprox. 55
Dimensiones (alt. x ancho x fondo)	mm	700x350x350	700x350x350	785x350x350	1025x350x350
Boca de aspiración Ø nom. 50	Cant.	2	2	2	2
Boca de aspiración Ø nom. 80	Cant.	1	1	1	1
Boca de aspiración Ø nom. 100	Cant.	1	1	1	1
Color	RAL	7035	7035	7035	7035

CONFIGURACIÓN DEL FILTRO					
	Esterilla prefiltro M5 (ISO ePM ₁₀ > 50%)	✓	✓	-	-
Z ⁺	Filtro Z-LinepanelPlus F7 (ISO ePM, 50-65%, ePM _{2,5} 65-80%, ePM ₁₀ > 85%)	-	-	✓	✓
	Filtro de partículas H13	✓	-	✓	✓
A	Filtro de carbón activo	10 litros	18 litros	-	18 litros

SER HUMANO / MEDIO AMBIENTE / MÁQUINA

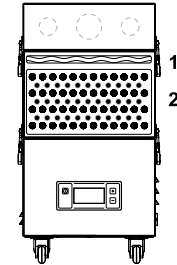


Datos de pedido LN 230



ESTÁNDAR

DENOMINACIÓN	Nº de art.
LN 230 100-240V 50/60Hz	90001



A

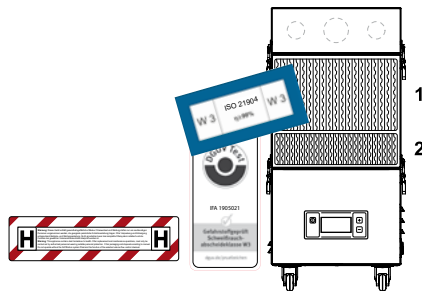
DENOMINACIÓN	Nº de art.
LN 230 100-240V 50/60Hz	90003

FILTRO DE RESERVA

Esterilla prefiltro	10040	1
Filtro de partículas	10013	2
Filtro de carbón activo	10004	3

FILTRO DE RESERVA

Esterilla prefiltro	10040	1
Filtro de partículas	-	
Filtro de carbón activo	10007	2



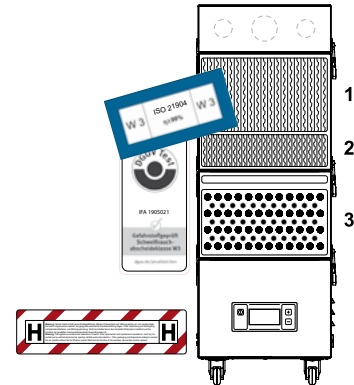
Z

DENOMINACIÓN	Nº de art.
LN 230 100-240V 50/60Hz	90007
Recargo polvo clase H	20546

Para más informaciones sobre W3 & polvo clase H, consultar página 2 del catálogo

FILTRO DE RESERVA

Filtro Z-LinepanelPlus	16199	1
Filtro de partículas	10013	
Filtro de carbón activo	-	



ZA

DENOMINACIÓN	Nº de art.
LN 230 100-240V 50/60Hz	90009
Recargo polvo clase H	20547

Para más informaciones sobre W3 & polvo clase H, consultar página 2 del catálogo

FILTRO DE RESERVA

Filtro Z-LinepanelPlus	16199	1
Filtro de partículas	10013	2
Filtro de carbón activo	10007	3



Datos técnicos LN 260



Volumen de entrega:

- Completamente montado (incl. equipamiento individual del filtro)
- 4 ruedas para uso móvil
- Cable de red

Figura similar

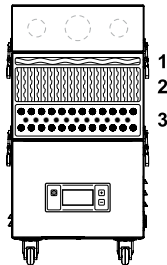
DATOS TÉCNICOS	UNIDAD	ESTÁNDAR	A	Z	ZA
Flujo volumétrico de aire a descarga libre	m³/h	máx. 320	máx. 320	máx. 320	máx. 320
Flujo volumétrico de aire efectivo	m³/h	50-250	50-250	50-250	50-250
Presión estática, máx.	Pa	20000	20000	20000	20000
Tensión	V	100-240	100-240	100-240	100-240
Frecuencia	Hz	50/60	50/60	50/60	50/60
Potencia del motor	kW	1,1	1,1	1,1	1,1
Clase de protección	-	1	1	1	1
Tipo de accionamiento	-	Motor sin escobillas			
Nivel de ruido	db(A)	aprox. 60	aprox. 60	aprox. 60	aprox. 60
Puerto serie	Sub-D	25-pines	25-pines	25-pines	25-pines
Peso	kg	aprox. 70	aprox. 70	aprox. 70	aprox. 90
Dimensiones (alt. x ancho x fondo)	mm	750x350x655	750x350x655	835x350x655	1105x350x655
Boca de aspiración Ø nom. 50	Cant.	3	3	3	3
Boca de aspiración Ø nom. 100	Cant.	2	2	2	2
Boca de aspiración Ø nom. 125	Cant.	1	1	1	1
Color	RAL	7035	7035	7035	7035

CONFIGURACIÓN DEL FILTRO					
	Esterilla prefiltro M5 (ISO ePM ₁₀ > 50%)	✓	✓	-	-
Z+	Filtro Z-LinepanelPlus F7 (ISO ePM, 50-65%, ePM _{2,5} 65-80%, ePM ₁₀ > 85%)	-	-	✓	✓
	Filtro de partículas H13	✓	-	✓	✓
A	Filtro de carbón activo	26 litros	45 litros	-	45 litros

SER HUMANO / MEDIO AMBIENTE / MÁQUINA

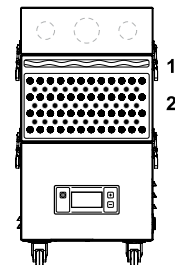


Datos de pedido LN 260



ESTÁNDAR

DENOMINACIÓN	Nº de art.
LN 260 100-240V 50/60Hz	90034

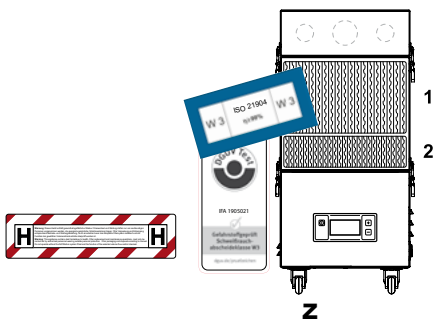


A

DENOMINACIÓN	Nº de art.
LN 260 100-240V 50/60Hz	90036

FILTRO DE RESERVA	
Esterilla prefiltro	10001 1
Filtro de partículas	10009 2
Filtro de carbón activo	10046 3

FILTRO DE RESERVA	
Esterilla prefiltro	10001 1
Filtro de partículas	-
Filtro de carbón activo	12052 2

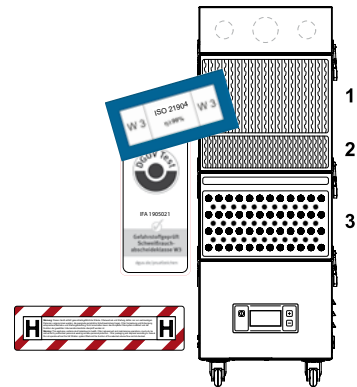


Z

DENOMINACIÓN	Nº de art.
LN 260 100-240V 50/60Hz	90038
Recargo polvo clase H	20548

Para más informaciones sobre w3 & polvo clase H, consultar página 2 del catálogo

FILTRO DE RESERVA	
Filtro Z-LinepanelPlus	16360 1
Filtro de partículas	10009 2
Filtro de carbón activo	-



ZA

DENOMINACIÓN	Nº de art.
LN 260 100-240V 50/60Hz	90040
Recargo polvo clase H	20549

Para más informaciones sobre W3 & polvo clase H, consultar página 2 del catálogo

FILTRO DE RESERVA	
Filtro Z-LinepanelPlus	16360 1
Filtro de partículas	10009 2
Filtro de carbón activo	12052 3

Datos técnicos LN 265



Figura similar

Volumen de entrega:

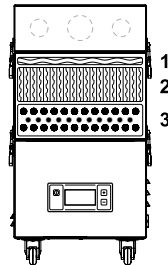
- Completamente montado (incl. equipamiento individual del filtro)
- 4 ruedas para uso móvil
- Cable de red

DATOS TÉCNICOS	UNIDAD	ESTÁNDAR	A	Z	ZA
Flujo volumétrico de aire a descarga libre	m³/h	máx. 700	máx. 700	máx. 700	máx. 700
Flujo volumétrico de aire efectivo	m³/h	50-540	50-540	50-540	50-540
Presión estática, máx.	Pa	15000	15000	15000	15000
Tensión	V	230/120	230/120	230/120	230/120
Frecuencia	Hz	50/60	50/60	50/60	50/60
Potencia del motor	kW	1,8	1,8	1,8	1,8
Clase de protección	-	1	1	1	1
Tipo de accionamiento	-	Motor sin escobillas			
Nivel de ruido	db(A)	aprox. 65	aprox. 65	aprox. 65	aprox. 65
Puerto serie	Sub-D	25-pines	25-pines	25-pines	25-pines
Peso	kg	aprox. 70	aprox. 70	aprox. 70	aprox. 90
Dimensiones (alt. x ancho x fondo)	mm	750x350x655	750x350x655	835x350x655	1105x350x655
Boca de aspiración Ø nom. 50	Cant.	3	3	3	3
Boca de aspiración Ø nom. 100	Cant.	2	2	2	2
Boca de aspiración Ø nom. 125	Cant.	1	1	1	1
Color	RAL	7035	7035	7035	7035

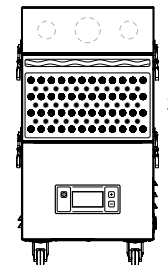
CONFIGURACIÓN DEL FILTRO					
	Esterilla prefiltro M5 (ISO ePM ₁₀ > 50%)	✓	✓	-	-
Z+	Filtro Z-LinepanelPlus F7 (ISO ePM, 50-65%, ePM _{2.5} 65-80%, ePM ₁₀ > 85%)	-	-	✓	✓
	Filtro de partículas H13	✓	-	✓	✓
A	Filtro de carbón activo	26 litros	45 litros	-	45 litros



Datos de pedido LN 265



ESTÁNDAR



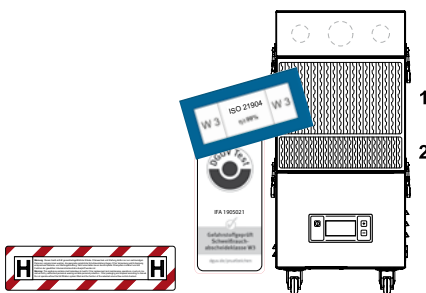
A

DENOMINACIÓN	Nº de art.
LN 265 230V 50/60Hz	90013
LN 265 120V 50/60Hz	90014

FILTRO DE RESERVA	
Esterilla prefiltro	10001 1
Filtro de partículas	10009 2
Filtro de carbón activo	10046 3

DENOMINACIÓN	Nº de art.
LN 265 230V 50/60Hz	90015
LN 265 120V 50/60Hz	90016

FILTRO DE RESERVA	
Esterilla prefiltro	10001 1
Filtro de partículas	-
Filtro de carbón activo	12052 2

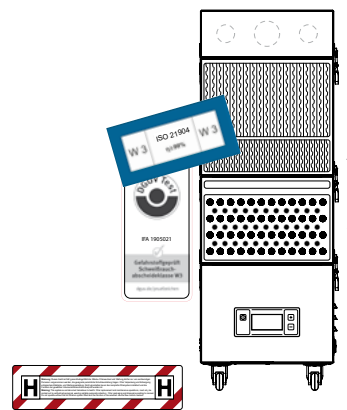


Z

DENOMINACIÓN	Nº de art.
LN 265 230V 50/60Hz	90017
LN 265 120V 50/60Hz	90018
Recargo polvo clase H	20548

Para más informaciones sobre W3 & polvo clase H, consultar página 2 del catálogo

FILTRO DE RESERVA	
Filtro Z-LinepanelPlus	16360 1
Filtro de partículas	10009 2
Filtro de carbón activo	-



ZA

DENOMINACIÓN	Nº de art.
LN 265 230V 50/60Hz	90019
LN 265 120V 50/60Hz	90020
Recargo polvo clase H	20549

Para más informaciones sobre W3 & polvo clase H, consultar página 2 del catálogo

FILTRO DE RESERVA	
Filtro Z-LinepanelPlus	16360 1
Filtro de partículas	10009 2
Filtro de carbón activo	12052 3



Mando electrónico

FUNCIÓN	LN 230	LN 260	LN 265
Conmutador Start / Stop	✓	✓	✓
Regulación manual de potencia	✓	✓	✓
Indicador de saturación del filtro (equipo completo)	✓	✓	✓
Indicador de estado del filtro	✓	✓	✓
Indicador del estado del equipo	✓	✓	✓
Indicador de ajuste del rendimiento/contador de horas de servicio	✓	✓	✓
Indicador de fallos por temperatura y turbina	✓	✓	✓

FUNCIONES DE INTERFAZ			
Interfaz	Sub-D	Sub-D	Sub-D
Conmutador Start / Stop	✓	✓	✓
Prealerta, saturación del filtro aprox. 75%	✓	✓	✓
Indicador óptico y acústico, filtro saturado	✓	✓	✓
Salida para fallo colectivo (revoluciones, temperatura, "filtro lleno" 100%)	✓	✓	✓
Regulación externa del rendimiento	✓	✓	✓
Memoria de mensajes	✓	✓	✓
Entrada de parametrización para activar funciones especiales	✓	✓	✓

Accesorios opcionales



PUERTO USB

APLICACIÓN	DENOMINACIÓN	LONGITUD DEL CABLE	Nº de art.
LN 230 / 260 / 265	Cable de conexión USB	1,5 metros	16455

VOLUMEN DE ENTREGA: Cable de conexión (incl. software)



MANDO A DISTANCIA POR CABLE

APLICACIÓN	DENOMINACIÓN	LONGITUD DEL CABLE	Nº de art.
LN 230 / 260 / 265	Mando a distancia por cable	7 metros	16477

FUNCIONES:

- Indicador "Filtro lleno"
- Conmutador Start / Stop
- Control de las revoluciones
- Modalidad de conexión del equipo: Modo standby

VOLUMEN DE ENTREGA: Mando a distancia (incl. cable)



Opción Harting



CONECTOR DE RED HARTING

APLICACIÓN	DENOMINACIÓN	Nº de art.
LN 230 / 260 / 265	Conector de red, opción Harting	17036*

* LN 265: excepto ejecución de 120V



INTERFAZ HARTING

APLICACIÓN	DENOMINACIÓN	Nº de art.
LN 230 / 260 / 265	Interfaz, opción Harting	15719



CABLE DE CONEXIÓN USB

APLICACIÓN	DENOMINACIÓN	LONGITUD DEL CABLE	Nº de art.
LN 230 / 260 / 265	Cable de conexión USB Harting	1,5 metros	16466

VOLUMEN DE ENTREGA: Cable de conexión (incl. software)



INTERRUPTOR DE PEDAL ELÉCTRICO

APLICACIÓN	DENOMINACIÓN	LONGITUD DEL CABLE	Nº de art.
LN 230 / 260 / 265	Interruptor de pedal eléctrico	2 metros	16369

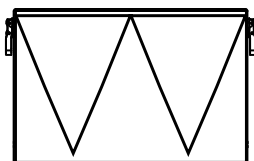
FUNCIONES:

- Conmutador Start / Stop
- Modalidad de conexión del equipo: Modo standby

VOLUMEN DE ENTREGA: Interruptor de pedal (incl. cable)



Accesorios opcionales



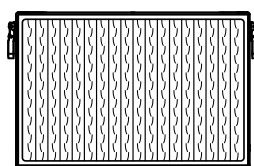
Filtro de bolsas M5/M6

MÓDULO PORTAFILTROS^T para reequipamiento - filtro de bolsas

Para aumentar la superficie del filtro/tiempo operativo del equipo con polvo de granulación basta.

APLICACIÓN	CLASE DEL FILTRO	KIT DE REEQUIPAMIENTO	FILTRO DE RESERVA
LN 230	Filtro de bolsas M5/M6	12938*	12738
LN 260 / LN 265	Filtro de bolsas M5/M6	12739**	12740

* incremento de altura 300 mm ** incremento de altura 300 mm



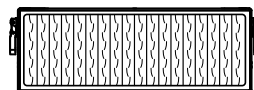
Filtro Z-LinepanelPlus F7

MÓDULO PORTAFILTROS Z⁺ para reequipamiento - Filtro Z-LinepanelPlus

Para aumentar la superficie del filtro/tiempo operativo del equipo con polvo de granulación media/fina.

APLICACIÓN	CLASE DEL FILTRO	KIT DE REEQUIPAMIENTO	FILTRO DE RESERVA
LN 230	Filtro Z-LinepanelPlus F7	16367*	16199
LN 260 / LN 265	Filtro Z-LinepanelPlus F7	16368**	16360

* aumenta la altura del equipo en aprox. 230 mm **aumenta la altura del equipo en aprox. 260 mm

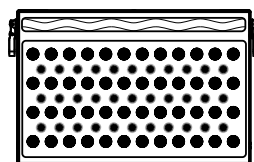


Filtro de partículas H13

MÓDULO PORTAFILTROS para reequipamiento - filtro de partículas

APLICACIÓN	CLASE DEL FILTRO	KIT DE REEQUIPAMIENTO	FILTRO DE RESERVA
LN 230	Filtro de partículas H13	14728*	10013
LN 260 / LN 265	Filtro de partículas H13	14729*	10009

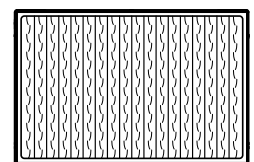
* incremento de altura 85 mm

Esterilla prefiltro M5
Filtro de carbón activo

MÓDULO PORTAFILTROS A para reequipamiento - filtro de carbón activo

APLICACIÓN	CAPACIDAD	KIT DE REEQUIPAMIENTO	FILTRO DE RESERVA
LN 230	18 litros	12114*	10007
LN 260 / LN 265	45 litros	12112**	12052

* incremento de altura 235 mm ** incremento de altura 265 mm



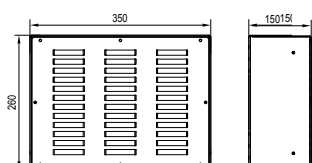
Filtro de seguridad H14

MÓDULO PORTAFILTROS - filtro de seguridad

Función de filtro de seguridad, p. ej., en caso de rotura del filtro o en entornos con altas exigencias de seguridad (se fija en la boca de salida del equipo**)

APLICACIÓN	CLASE DEL FILTRO	KIT DE REEQUIPAMIENTO	FILTRO DE RESERVA
LN 230 / 260 / 265	Filtro de seguridad H14	15634	14179

* monitor de filtro no disponible



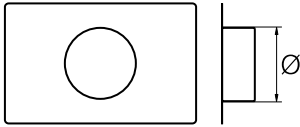
Módulo de insonorización

MÓDULO DE INSONORIZACIÓN

APLICACIÓN	DIMENSIONES (ALT. X ANCHO X FONDO) mm	Nº de art.
LN 230 / 260 / 265	260x350x150	12670



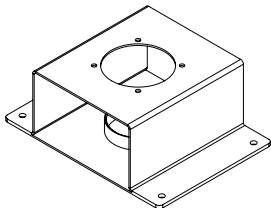
Accesorios opcionales



CHAPA PARA SALIDA

APLICACIÓN	Ø NOM. (mm)	Nº de art.
LN 230 / 260 / 265	80	11709
LN 230 / 260 / 265	100	12839
LN 230 / 260 / 265	125	12232

* Chapa de conexión con racor para salida de aire canalizada con manguera



CONSOLA para brazo de aspiración

APLICACIÓN	Ø NOM. (mm)	Nº de art.
LN 230	50	13191
	63	14128
	75	13192
LN 260 / LN 265	50	13194
	63	14129
	75	13195

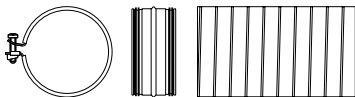


ENTRADA DE AIRE - mangueras de conexión flexibles

DENOMINACIÓN	Ø NOM. (mm)	LONG. (m)	Nº de art.
Kit de manguera con manguito de acoplamiento	50	2,5	10008
		5,0	10010
	80	2,5	13179*
		2,5	13729**
		5,0	13180*
		5,0	14600**
		10,0	13197
Kit de manguera con manguito y abrazaderas	100	2,5	13181
		5,0	13182
		10,0	13198
	125	2,5	13183
		5,0	13184
		10,0	13199

* para LN 230

** para LN 260, LN 265 (con reducción de Ø nom. 100 a 80)





Accesorios opcionales



APAGACHISPAS (uso en la tubería)

APLICACIÓN	VOLUMEN DE AIRE	Ø d (mm)	Nº de art.
LN 230/260	150-300m³/h	63	16649
LN 265	300-600m³/h	80	16766

Homologación ATEX según EN1834

Instalación: Según la aplicación y tamaño, los apagachispas se pueden fijar a la pared o a la mesa de trabajo con ayuda de un soporte especial (se surte con imanes) o con abrazaderas (por favor, pedir por separado).



Figura similar

APAGACHISPAS (instalación en tapa del equipo)

APLICACIÓN	VOLUMEN DE AIRE	Ø d (mm)	Nº de art.
LN 230	150-300 m³/h	63	16647
LN 260	150-300 m³/h	63	16648
LN 265*	150-300 m³/h	63	16648

* Pérdida de potencia en LN 265 aprox. un 20%



Figura similar

APAGACHISPAS (instalación en tapa del equipo + brazo de aspiración)

APLICACIÓN	VOLUMEN DE AIRE	BRAZO DE ASPIRACIÓN	Nº de art.
LN 230	150-300m³/h	Sistema 50	16699*
LN 260	150-300m³/h	Sistema 50	16715*
LN 265	150-300m³/h	Sistema 75	16704*

* Brazo de aspiración y tubo del zócalo no incluidos en el volumen de entrega, pedir por separado. (ver catálogo de accesorios)

Homologación ATEX según EN1834

Instalación: Apagachispas incl. caja del zócalo suministrados montados en tapa del equipo.

El tubo del zócalo del brazo de aspiración pedido por separado se puede atornillar directamente.



Accesorios opcionales



MONITOR DE ROTURA DE FILTRO

APLICACIÓN	Ø d (mm)	Nº de art.
LN 230 / 260 / 265	100	16651



MÓDULO DE SEÑALES

APLICACIÓN	Nº de art.
LN 230 / 260 / 265	16621



BASE AMPLIADA

APLICACIÓN	DIMENSIONES (ALT. X ANCHO X FONDO) mm	Nº de art.
LN 230	30x550x550	16353
LN 260 / 265	30x550x700	16721

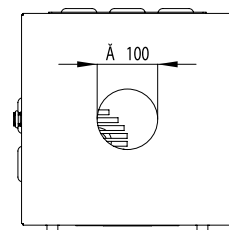
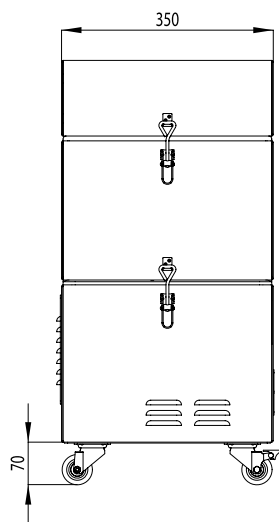
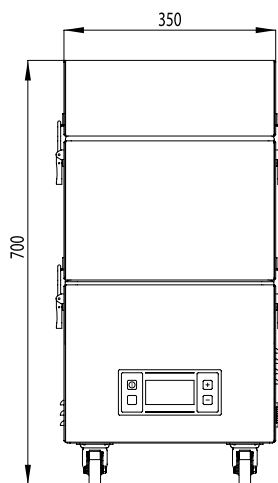


MÓDULO DE CONTROL DEL CAUDAL

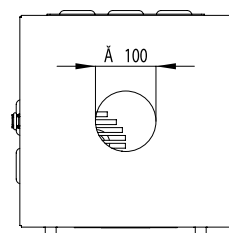
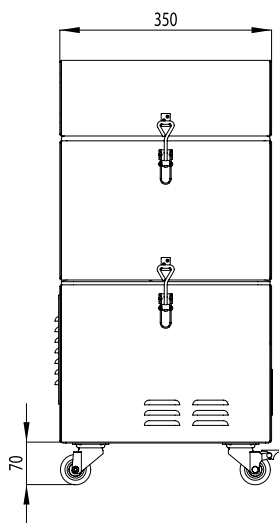
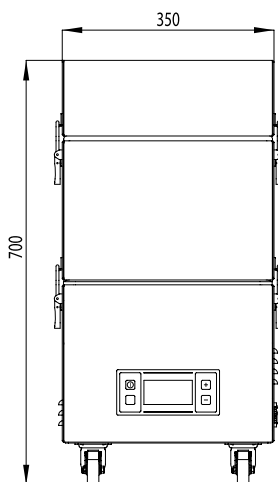
APLICACIÓN	Ø d (mm)	Nº de art.
LN 230 / 260 / 265	80	16642
LN 230 / 260 / 265	100	16643



Dibujos técnicos



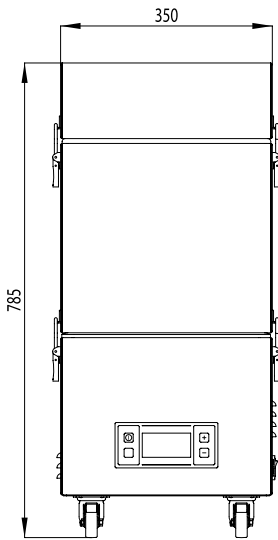
LN 230 ESTÁNDAR



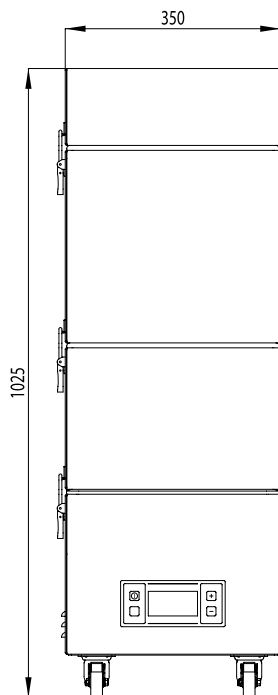
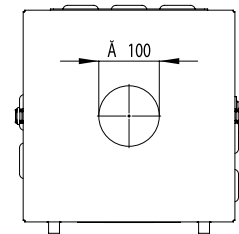
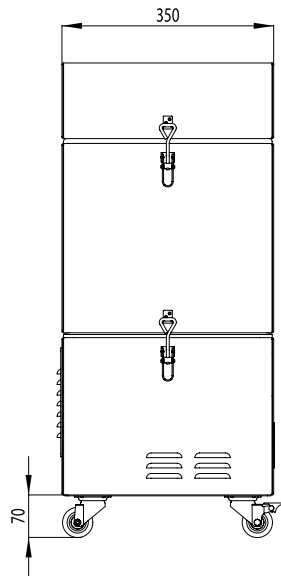
LN 230 A



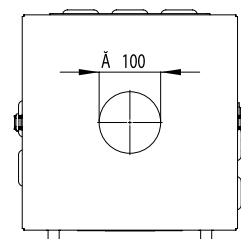
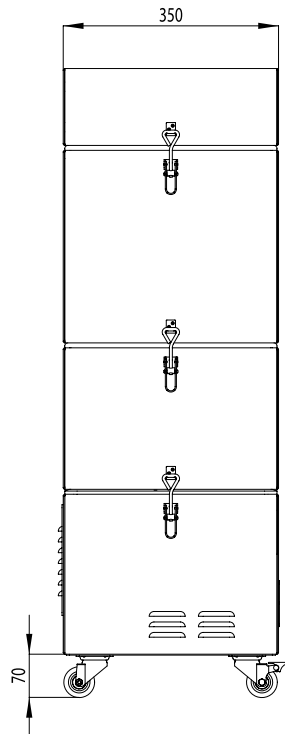
Dibujos técnicos



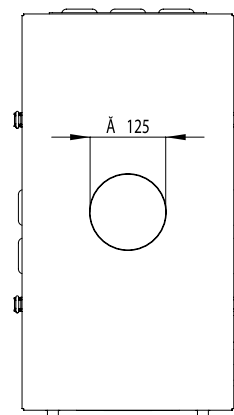
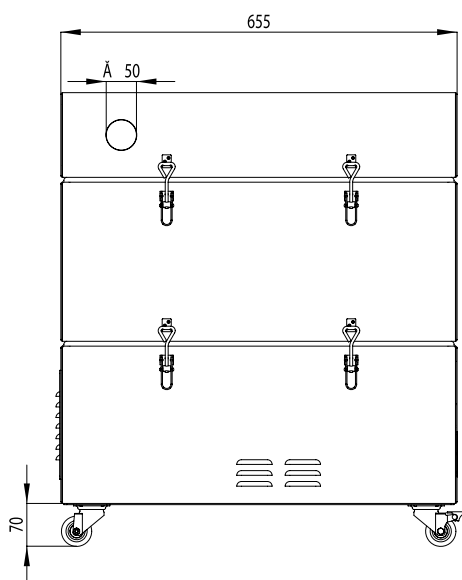
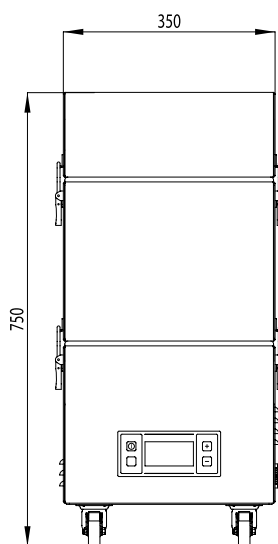
LN 230 Z



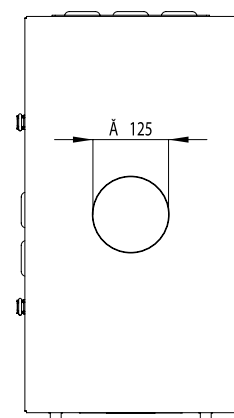
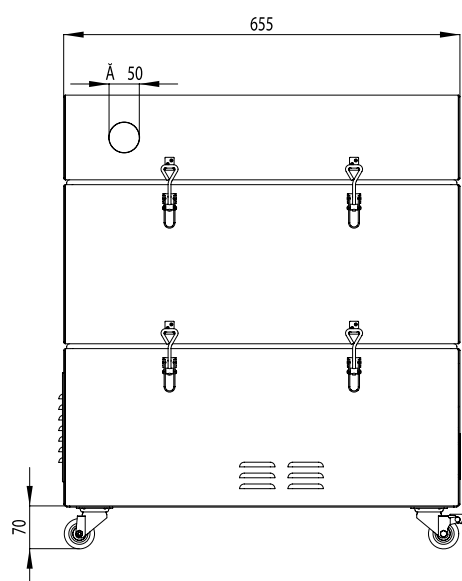
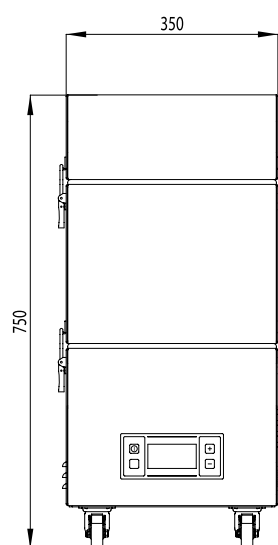
LN 230 ZA



Dibujos técnicos



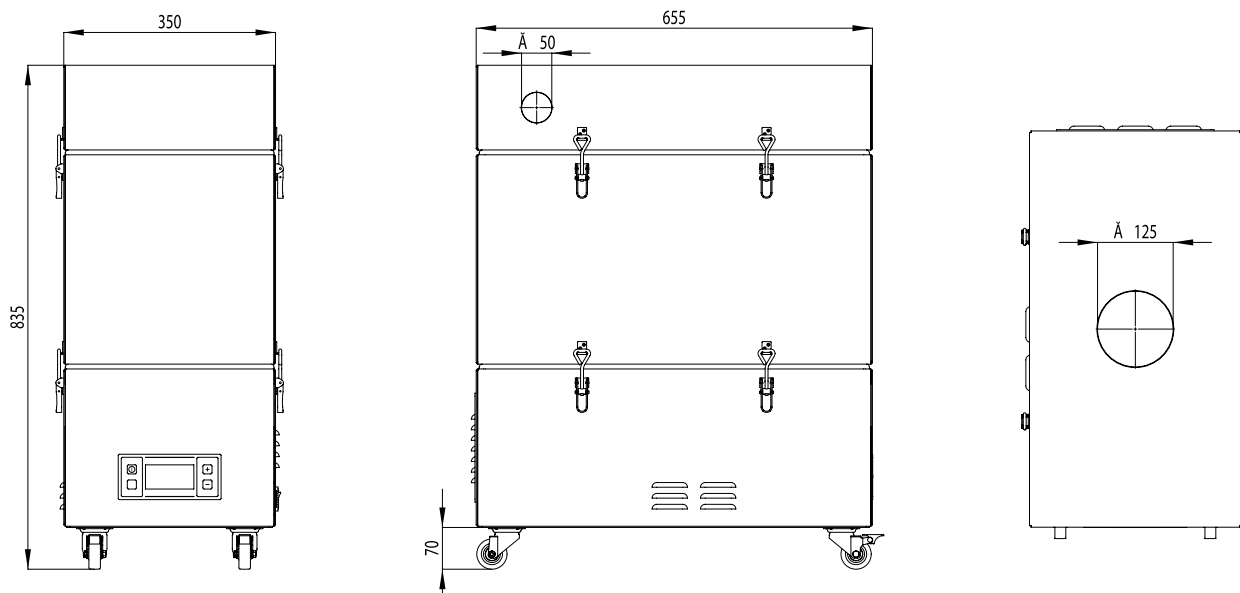
LN 260 ESTÁNDAR



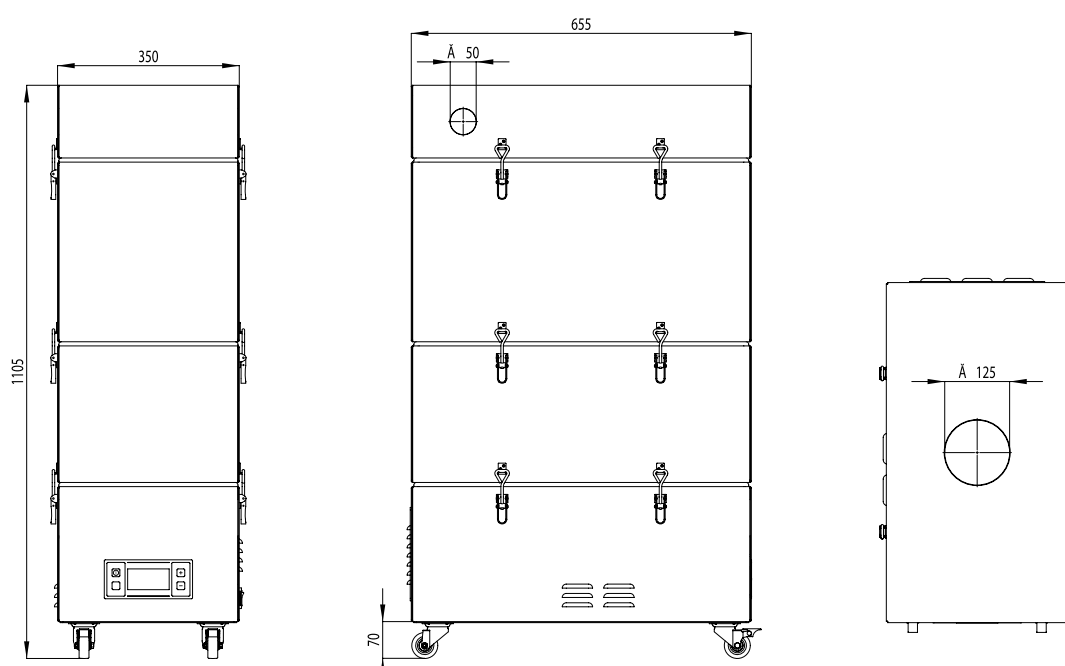
LN 260 A

SER HUMANO / MEDIO AMBIENTE / MÁQUINA

Dibujos técnicos



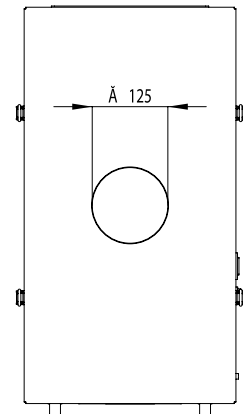
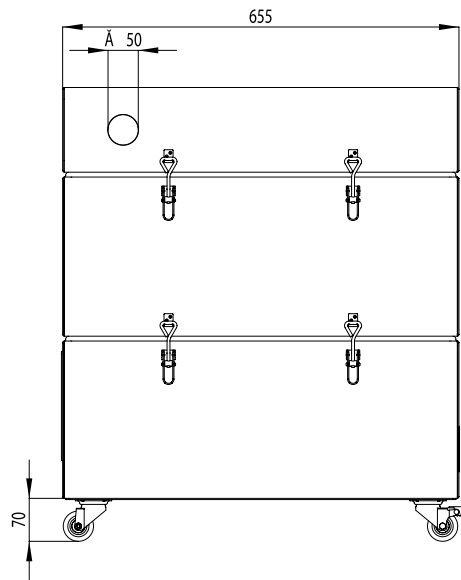
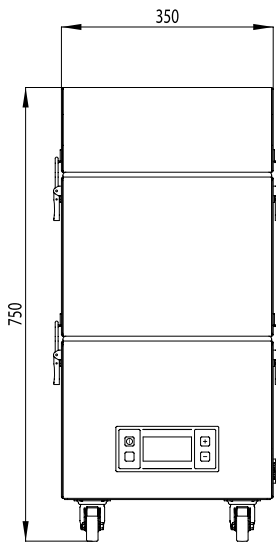
LN 260 Z



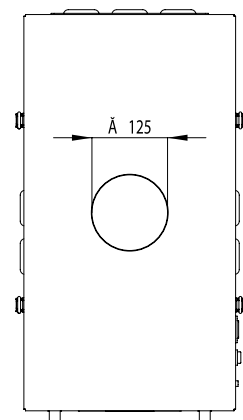
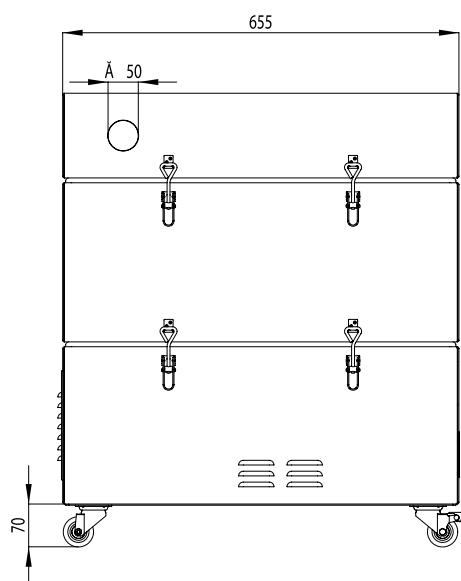
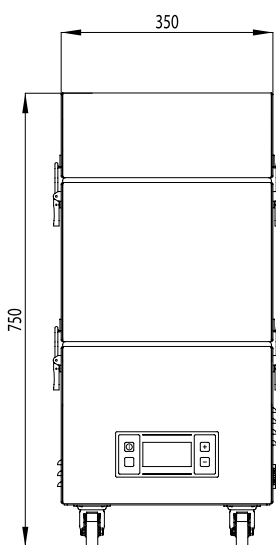
LN 260 ZA



Dibujos técnicos



LN 265 ESTÁNDAR

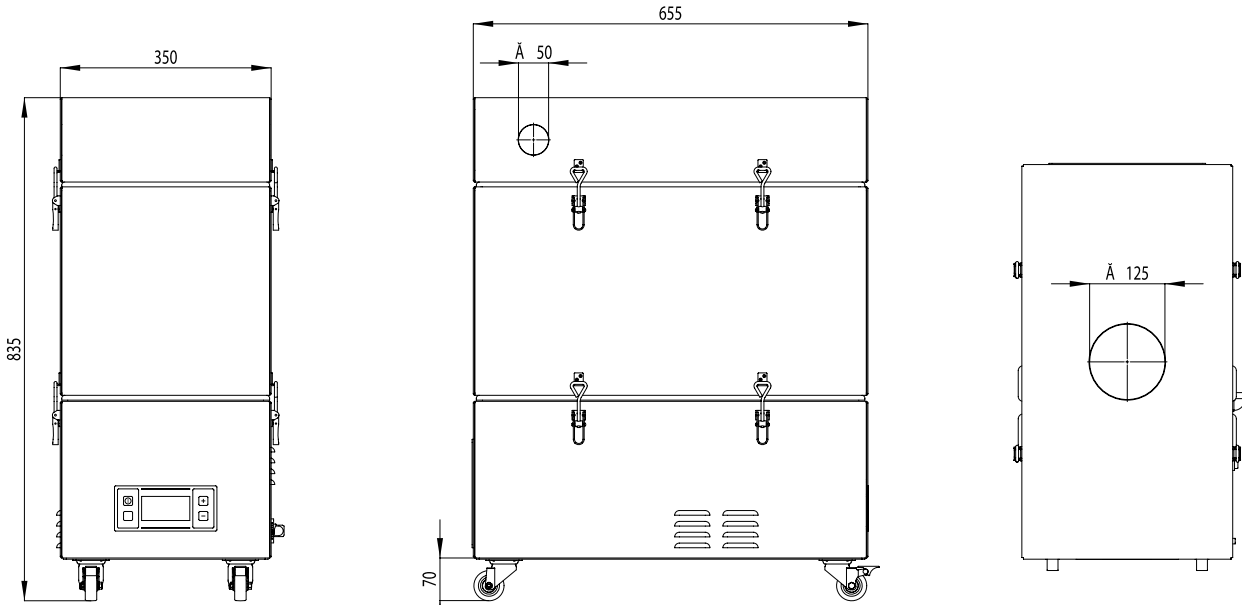


LN 265 A

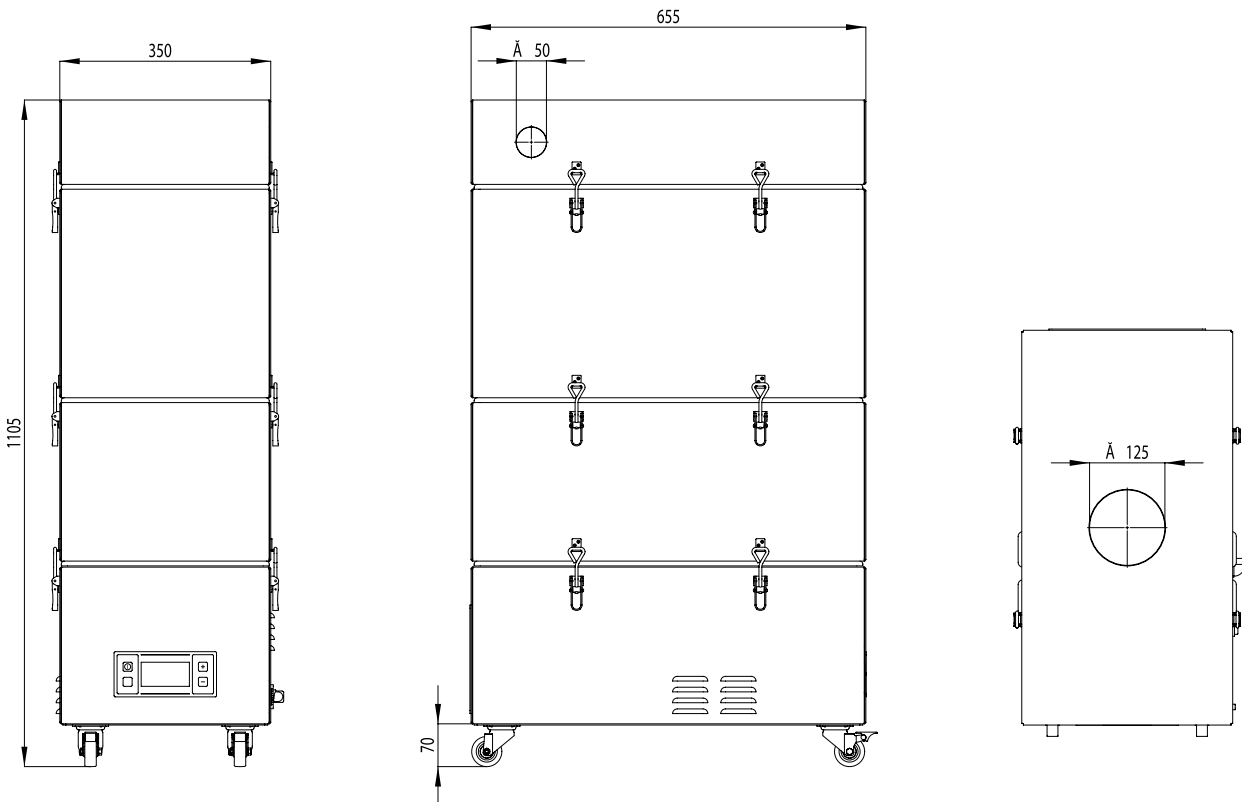
SER HUMANO / MEDIO AMBIENTE / MÁQUINA



Dibujos técnicos



LN 265 Z



LN 265 ZA

SER HUMANO / MEDIO AMBIENTE / MÁQUINA



**TECNOLOGÍA // PARA FILTRACIÓN /
ASPIRACIÓN / PROTECCIÓN AMBIENTAL**

TBH GmbH

Heinrich-Hertz-Str. 8
D-75334 Straubenhardt
Tel. +49 (0) 7082 / 9473 0
Fax +49 (0) 7082 / 9473 20

www.tbh.eu



**Más informaciones sobre
la serie:**

