

EQUIPO AUTOMÁTICO DE APLICACIÓN DE PRECAPA



TECNOLOGÍA // PARA FILTRACIÓN /
ASPIRACIÓN / PROTECCIÓN AMBIENTAL





Aplicación de precapa totalmente automática del equipo de filtración y extracción

Los equipos de filtración y extracción con cartuchos de filtración limpiables son la solución óptima para el logro de una alta capacidad de aspiración combinada con reducidos costes operativos y de mantenimiento.

Los equipos de filtración y extracción TBH funcionan según el principio de la filtración superficial. La dificultad en la aplicación industrial de equipos con cartuchos de filtración consiste en la limpieza de los mismos. La rentabilidad de su utilización, p. ej., en procesos láser en los que se producen polvos pegajosos o muy finos (p. ej. al procesar materiales con láseres de pulso ultracorto) es limitada. Para resolver este problema y aumentar la autonomía de los cartuchos de filtro es necesario proteger la superficie del filtro contra la entrada de partículas. Únicamente así es posible lograr una limpieza óptima de los cartuchos de filtración, garantizando con ello la vida

útil del equipo de filtración y extracción. Para asegurar la protección de los cartuchos de filtración en sistemas automatizados es necesario que la precapa sea aplicada sobre los cartuchos de filtración de forma completamente automática.

El Precotech 300 ha sido especialmente diseñado para poder incorporar también el procedimiento de precapa en procesos automatizados. El equipo de aplicación de precapa Precotech 300 aporta al equipo de filtración y extracción TBH la cantidad precisada del aditivo de filtración. Para ello se aplican chorros de aire comprimido en el depósito que hacen que se arremoline el aditivo de filtración, el cual es conducido a continuación hacia el tubo de aspiración del equipo de filtración y extracción TBH. Este procedimiento es notablemente más efectivo que la aplicación manual de la precapa.

Precotech 300



Fig. similar

- Aplicación de precapa totalmente automática en equipo de filtración y extracción
- 3 modos de operación
- Aplicación versátil
Apto para equipos de filtración y extracción TBH del tipo FP150, FP211, FP213, FPV202
- Operación 24/7 con una autonomía de hasta 4 semanas
- Manejo sencillo e intuitivo
- Llenado limpio y seguro con Aditivo de filtración TBH-Precofix 200
- Sin merma de la fuerza de aspiración en el equipo de filtración y extracción



Modo de operación óptimo

Dependiendo de la situación es posible elegir en el Precotech 300 entre 3 modos de operación:

- **Aplicación de primera precapa:**

Primera aplicación de precapa en cartuchos de filtración (primera puesta en marcha del equipo de filtración y extracción TBH; tras el cambio de los cartuchos de filtración)

- **Modo automático:**

Precapa de mantenimiento en cartuchos de filtración tras su limpieza o tras un re arranque del equipo de filtración y extracción

- **Modo automático con Adcoat:**

Precapa de mantenimiento en cartuchos de filtración tras su limpieza, o tras un re arranque del equipo de filtración y extracción, con pulsos de dosificación adicionales a intervalos regulares. El medio a aspirar es mezclado permanentemente con el aditivo de filtración.

La cantidad de aditivo de filtración precisado se ha adaptado en todos los 3 modos de operación al equipo de filtración y extracción y a la superficie del filtro empleado.

El nivel de llenado del depósito de material en polvo es supervisado por un contador interno.



Aplicación versátil

El Precotech 300 se puede utilizar con diversos equipos de filtración y extracción del programa de TBH.



Fig. similar

- FP150 con una superficie del filtro de 4m²

Fig. similar

- FPV202 con una superficie del filtro de 16m²



Fig. similar

- FP211 o FP213 con una superficie del filtro de 16m²



Unidad de mando con inspiración

Pleno control permanente sobre el equipo

Para garantizar una interconexión óptima del equipo de filtración y extracción con el proceso del cliente, al utilizar el Precotech 300 se mantiene toda la gama de funciones de la interfaz INSPIRE del equipo de filtración y extracción. El Precotech 300 es integrado en el conducto de aspiración del equipo de filtración y extracción. Transporta así directamente el material en polvo hacia el conducto de aspiración donde el flujo de aire se encarga de distribuirlo uniformemente en los cartuchos de filtro.

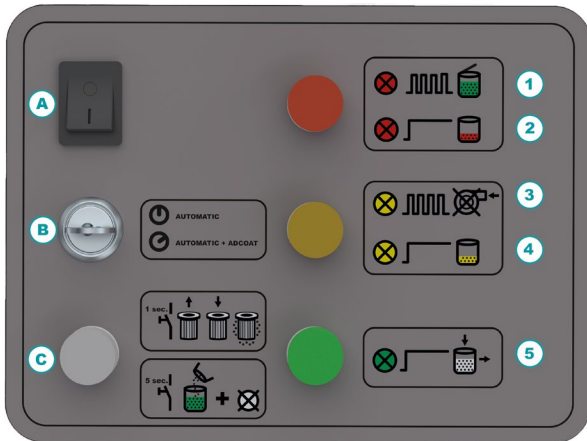
La limpieza automática de los cartuchos de filtración por el dispositivo integrado en el equipo de filtración y extracción es notificada directamente al Precotech 300 a través de un cable de conexión. Éste arranca automáticamente entonces la aplicación de precapa en el modo automático/modo automático con Adcoat.



FP 200 + Precotech 300, fig. similar



Manejo sencillo



- A) On/ Off
- B) Conmutador de llave para selección del modo automático deseado
- C) Pulsador para validación del equipo y arranque de la aplicación de primera precapa
- 1) Indicador Depósito abierto
- 2) Indicador Depósito vacío
- 3) Indicador Sin flujo volumétrico de aire
- 4) Indicador Depósito casi vacío
- 5) Indicador Aplicación de precapa en marcha



Recarga sencilla y segura con material de precapa en polvo



Fig. similar

Para recargar el Precotech 300 se vierte en el depósito, hasta la marca, el aditivo de filtración TBH Precofix -200. Para que al realizar esto el llenado sea seguro, es posible conectar un equipo de extracción o un aspirador industrial al anillo de extracción para aspirar el polvo producido durante el proceso de llenado. A continuación se cierra el depósito y se confirma que ha sido llenado. El Precotech 300 está ahora listo de nuevo para ser utilizado.



Aplicaciones

El TBH Precotech 300 amplía el campo de aplicación del equipo con cartuchos de filtración en el ámbito de los materiales en polvo pegajoso/finos. Al aplicarse un aditivo de filtración se crea una capa divisoria entre las partículas y el material del filtro. Con ello se mantiene la capacidad de limpieza del cartucho filtrante. De esta manera se logra un aumento considerable de la autonomía. Campo de aplicación aconsejado: Tamaño de partícula $>0,5\mu\text{m}$.



Tecnología láser



Elaboración de textiles



**Soldadura/amolado/
Corte**



**Trabajos de transvase
o envasado, procesos
de abastecimiento/
transporte**



FP 200 + Precotech 300, FP 150 + Precotech 300, fig. similar



Datos técnicos Precotech 300



Precotech 300 + LN265, fig. similar

DATOS TÉCNICOS	UNIDAD	PRECOTECH 300
Flujo volumétrico de aire, admisible*	m ³ /h	100-2000
Tensión	V	100-240
Frecuencia	Hz	50/60
Grado de protección	-	1
Nivel de ruido	db(A)	58
Interfaz (cliente)**	-	Sub-D25
Peso	kg	36
Dimensiones (alt. x ancho x fondo)	mm	650x500x865
Capacidad de material en polvo	l	30
Color de la carcasa	RAL	7035
Conexión de aire comprimido	bar	4-10
Calidad del aire comprimido	-	Clase: 3 según Pneurop 6611 Polvo residual: < 5 µm, < 5 mg/m ³ Punto de rocío a presión: +2 °C Aceite residual: < 1 mg/m ³

* del equipo de filtración y extracción conectado

**señal de fallo, contacto normalmente abierto

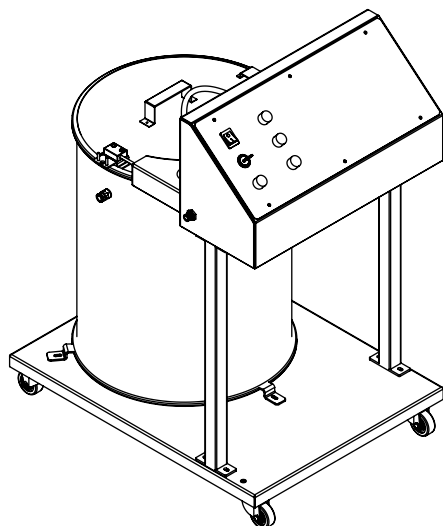


Volumen de entrega:

- completamente montado (sin llenar)
- Incl. manorreductor montado
- Incl. manguera de alimentación
- Incl. cables de conexión al control de limpieza



Datos de pedido de Precotech 300



DENOMINACIÓN	Nº DE ART.
Precotech 300*	90478

DENOMINACIÓN	Nº DE ART.
TBH Precofix 200 60l	14417

* Aditivo de filtración no incluido en el volumen de entrega



Configuración del Precotech 300

Para configurar con facilidad el equipo que Ud. desea siga los siguientes pasos:

A: Selección del equipo de filtración y extracción

Elija el equipo apropiado a su aplicación en base a los datos de rendimiento precisados.



FP200 Serie, FP150, FPV 202+ LN265, fig. similar

DATOS TÉCNICOS	UNIDAD	FP211	FP213	FP150	FPV202+LN265
Flujo volumétrico de aire a descarga libre	m³/h	2000	700	280	700
Flujo volumétrico de aire efectivo	m³/h	300-1500	100-550	50-250	50-540
Presión estática, máx.	Pa	5.500	15.000	20.000	15.000
Tensión	V	400 (3 fases+neutro)	230	100-240	120/230

Tenga en cuenta que en la selección de la configuración del filtro y de la boca de aspiración deseada éstas deben ser compatibles con el kit de conexión.



Configuración del Precotech 300

B: Selección del kit de conexión

Elija el kit de conexión adecuado a la aplicación prevista:

FP150:

- Boquilla de precapa incl. medidor de flujo volumétrico con racor de manguera

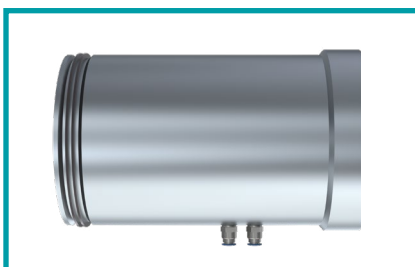


FP 150 + Precotech 300, fig. similar

Nota:

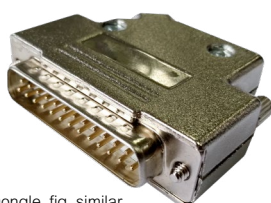
En tuberías < 80mm es necesario utilizar una reducción.

Consulte a su persona de contacto.



Pieza de conexión, fig. similar

- 1. Conexión "Medidor de flujo volumétrico"
- 2. Conexión "Entrada de material en polvo de precapa"



Dongle, fig. similar

DENOMINACIÓN	Nº DE ART.
Pieza de conexión DN80	20458

DENOMINACIÓN	APLICACIÓN	Nº DE ART.
Preselección FP150*	FP150	20503

* Dongle para interfaz; sirve para adaptar el PLC interno de FP211,213,FPV202 al FP150.



Configuración del Precotech 300

B: Selección del kit de conexión

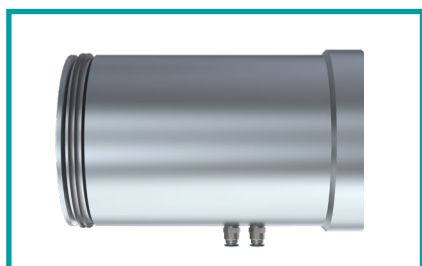
Elija el kit de conexión adecuado a la aplicación prevista.
Consulte la documentación de pedido aparte

FP211:

- Boquilla de precapa incl. medidor de flujo volumétrico con racor de manguera
- Conexión de boca de precapa al equipo de extracción



FP 211 + Precotech 300, fig. similar



Pieza de conexión, fig. similar

- 1. Conexión "Medidor de flujo volumétrico"
- 2. Conexión "Entrada de material en polvo de precapa"

DENOMINACIÓN	Nº DE ART.
Pieza de conexión DN160	20461
Pieza de conexión DN200	20462



Configuración del Precotech 300

B: Selección del kit de conexión

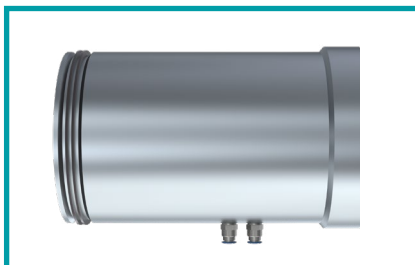
Elija el kit de conexión adecuado a la aplicación prevista:

FP213:

- Boquilla de llenado de precapa incl. medidor de caudal con racor de manguera
- Conexión de boca de precapa al equipo de extracción



FP 213 + Precotech 300, fig. similar



Pieza de conexión, fig. similar

- 1. Conexión "Medidor de flujo volumétrico"
- 2. Conexión "Entrada de material en polvo de precapa"

DENOMINACIÓN	Nº DE ART.
Pieza de conexión DN80	20458
Pieza de conexión DN100	20459
Pieza de conexión DN125	20460



Configuración del Precotech 300

B: Selección del kit de conexión

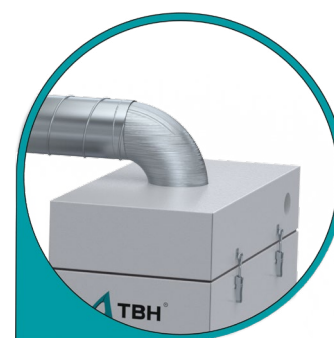
Elija el kit de conexión adecuado a la aplicación prevista:

FPV202:

- Boquilla de llenado de precapa incl. medidor de flujo volumétrico con racor de manguera
- Conexión de boca de precapa al separador previo con cartuchos de filtración FPV202

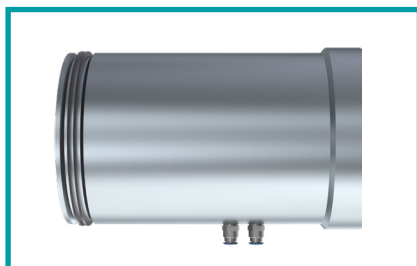


Pieza de conexión, fig. similar



Nota:

La conexión del FPV202 con el equipo de aspiración y filtración colocado a continuación debe encargarse por separado.



FPV 202 + Precotech 300 + LN265, fig. similar

- 1. Conexión "Medidor de flujo volumétrico"
- 2. Conexión "Entrada de material en polvo de precapa"

DENOMINACIÓN	Nº DE ART.
Pieza de conexión DN80	20458
Pieza de conexión DN100	20459
Pieza de conexión DN125	20460
Pieza de conexión DN160	20461
Pieza de conexión DN200	20462



Volumen de entrega:

C: Accesorios

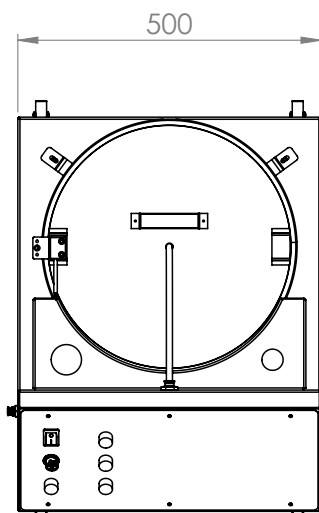
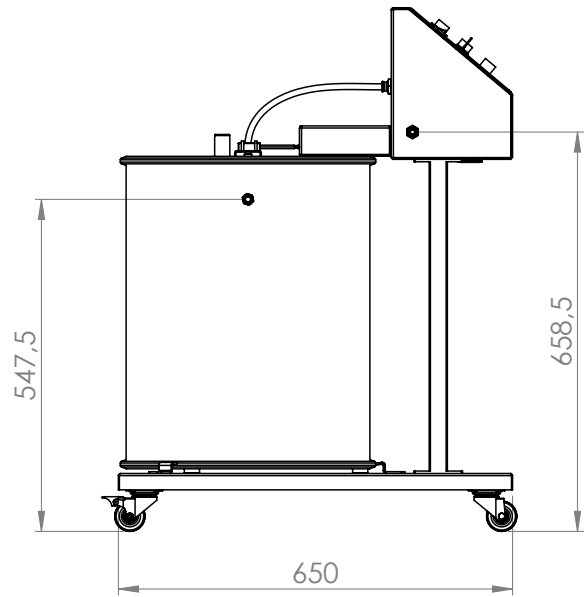
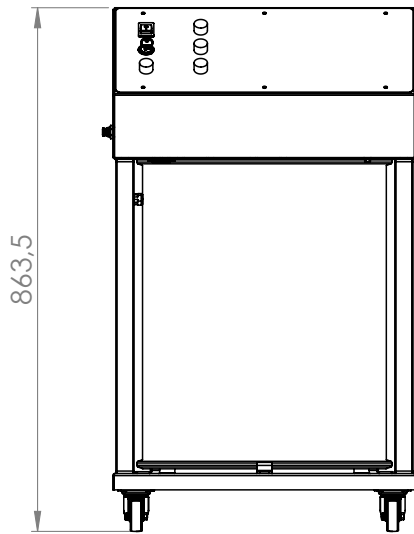
En el volumen de entrega del Precotech 300 se incluyen todas las mangueras/cables necesarios.

- Manguera de alimentación 2,5m
- Manguera de conexión de 3,5m (medición de flujo volumétrico)
- Cable de conexión al equipo de filtración y extracción (control de limpieza) 3m

Otros accesorios y opciones para conexión a su proceso las encuentra en la documentación del equipos de filtración y extracción y en el catálogo de accesorios. Su contacto del departamento de ventas le informará y asesorará gustosamente.



Dibujos técnicos



Precoat 300



Notas



**TECNOLOGÍA // PARA FILTRACIÓN /
EXTRACCIÓN / PROTECCIÓN AMBIENTAL**

TBH GmbH

Heinrich-Hertz-Str. 8
D-75334 Straubenhardt
Tel. +49 (0) 7082 / 9473 0
Fax +49 (0) 7082 / 9473 20

www.tbh.eu



Más informaciones:

